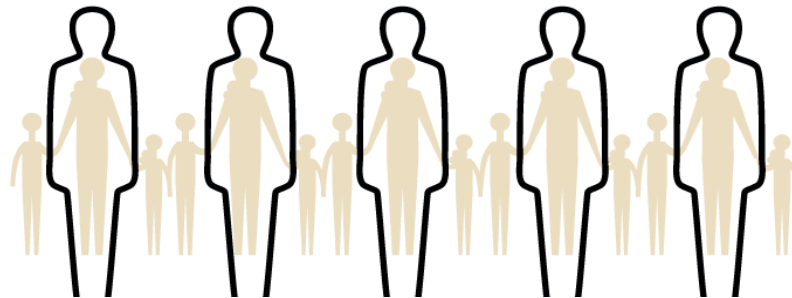


2º SEMINÁRIO INTERNACIONAL BRASIL SEM AMIANTO



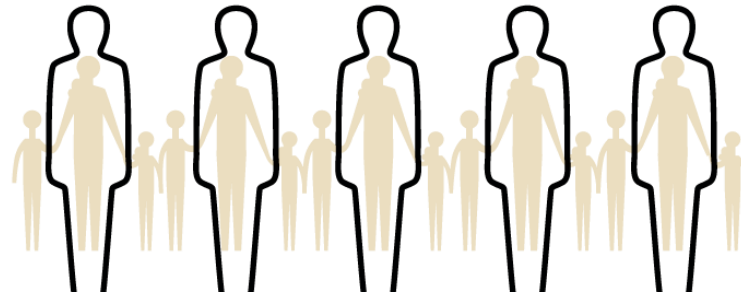
PROTOCOLO BRASILEIRO DE DIAGNÓSTICO DE MESOTELIOMA

PATOLOGIA

Ivanir Martins de Oliveira
imartins@inca.gov.br
INCA/BRASIL

MESOTELIOMA - DEFINIÇÃO

2º Seminário
Internacional



Neoplasia que tem origem nas células mesoteliais das membranas serosas do corpo (pleura, pericárdio, peritônio e tunica vaginalis do testículo).

PATOLOGIA DO MESOTELIOMA



DIAGNÓSTICO CITOPATOLÓGICO E HISTOPATOLÓGICO
DIAGNÓSTICO POR IMUNO-HISTOQUÍMICA (anticorpos)
DIAGNÓSTICO POR MICROSCOPIA ELETRÔNICA

Tipos histológicos de Mesoteliomas:

Benignos

Malignos

.Epitelióides

.Sarcomatóides

.Mistos

DEFINIÇÃO DAS PERGUNTAS



FUNDACENTRO em Agosto de 2017 :

Elaboração das perguntas para as Diretrizes do

Diagnóstico do Mesotelioma Maligno Pleural (MMP) no Brasil.

Criação dos grupos de trabalho nas especialidades médicas.

Realização do treinamento.





- 01 Definição do tema
- 02 Delimitação do escopo
- 03 Definição das perguntas PICOS
- 04 Construção de estratégia de busca
- 05 Seleção dos artigos identificados
- 06 Avaliação da qualidade dos estudos selecionados
- 07 Avaliação da qualidade do corpo de evidências para cada pergunta PICOS
- 08 Elaboração e graduação de recomendações pelo Sistema GRADE
- 09 Redação do texto das diretrizes
- 10 Submissão à revisão externa ou consulta pública, quando aplicável
- 11 Redação e publicação da versão final das diretrizes após revisão
- 12 Difusão, disseminação e implementação das diretrizes
- 13 Monitoramento e avaliação da implementação
- 14 Atualização periódica da diretriz



Etapas para Elaboração de Diretrizes Clínicas

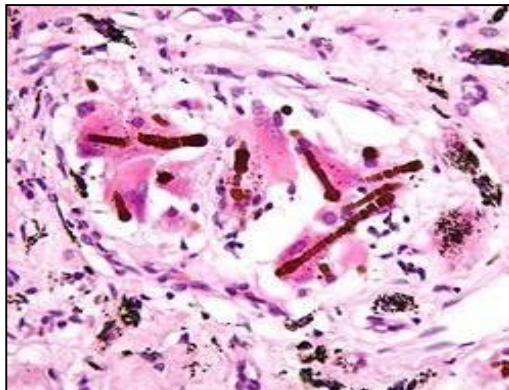
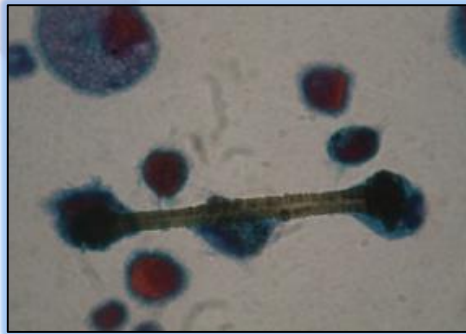
DEFINIÇÃO DAS PERGUNTAS

Grupo dos patologistas



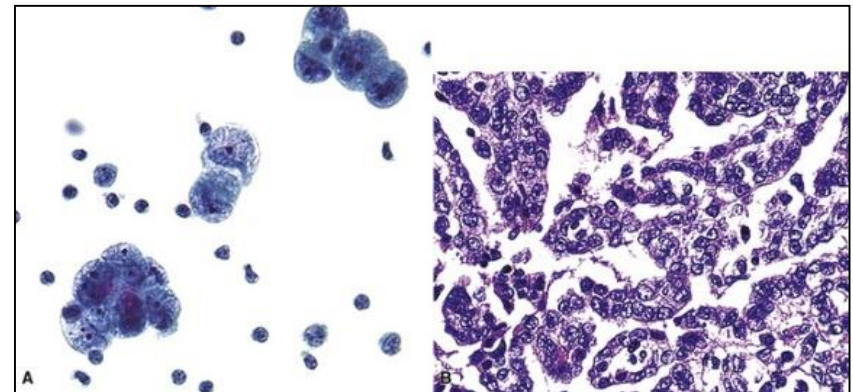
Pergunta 4.

Deve-se realizar a identificação de corpos e fibras de asbesto por citologia/histologia no diagnóstico do mesotelioma maligno de pleura?



Pergunta 5.

Deve-se fazer a citologia do líquido pleural para o diagnóstico do mesotelioma maligno pleural?



DEFINIÇÃO DAS PERGUNTAS

Grupo dos patologistas



Pergunta 7.

Deve-se realizar a imuno-histoquímica para o diagnóstico de mesotelioma maligno pleural?

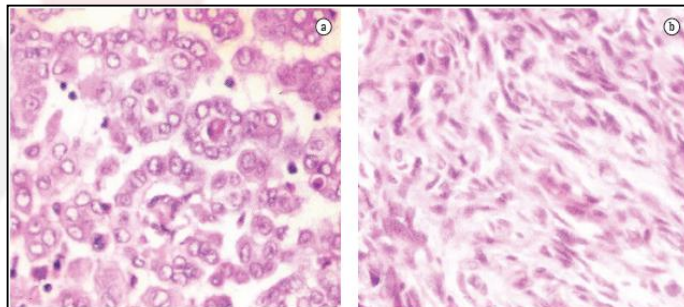
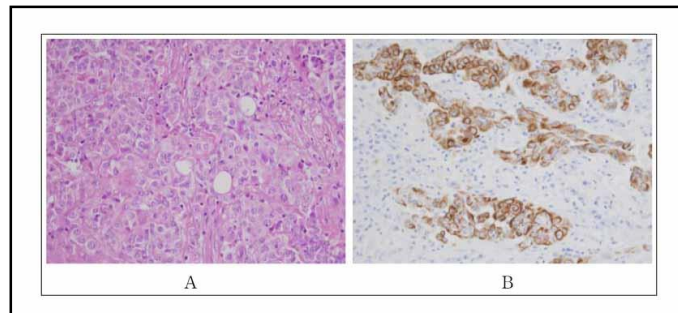
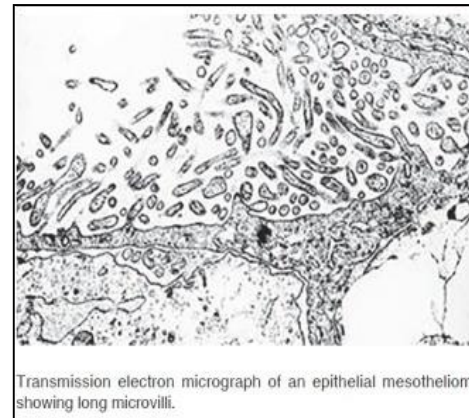


Figure 1 – a) Malignant epithelial mesothelioma (hematoxylin-eosin, $\times 200$, malignant mesothelial cells in detail with discrete anaplasia; and b) Malignant sarcomatoid mesothelioma (hematoxylin-eosin, $\times 200$, note the spindle cells densely grouped in random arrays).

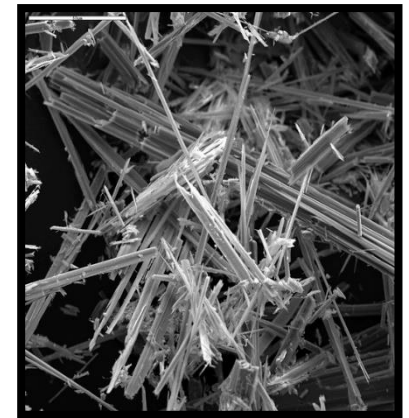


Pergunta 8.

Deve-se realizar a microscopia eletrônica para o diagnóstico do mesotelioma maligno de pleura?



Transmission electron micrograph of an epithelial mesothelioma showing long microvilli.



Organização do trabalho do Grupo de Patologistas



Número de patologistas: 05

Antonio Ambrosio Oliveira Neto (INCA/MS)
Fabíola Bernardi (FCMSANTACASA/SP)
Ivanir Martins de Oliveira (INCA/MS)
Marisa Dolhnikoff (USP)
Thaís Mauad (USP)

Subdivisão do grupo em 4 duplas para avaliação e seleção dos resumos dos artigos:

Pergunta 4. Antonio Ambrosio e Marisa (70 resumos)

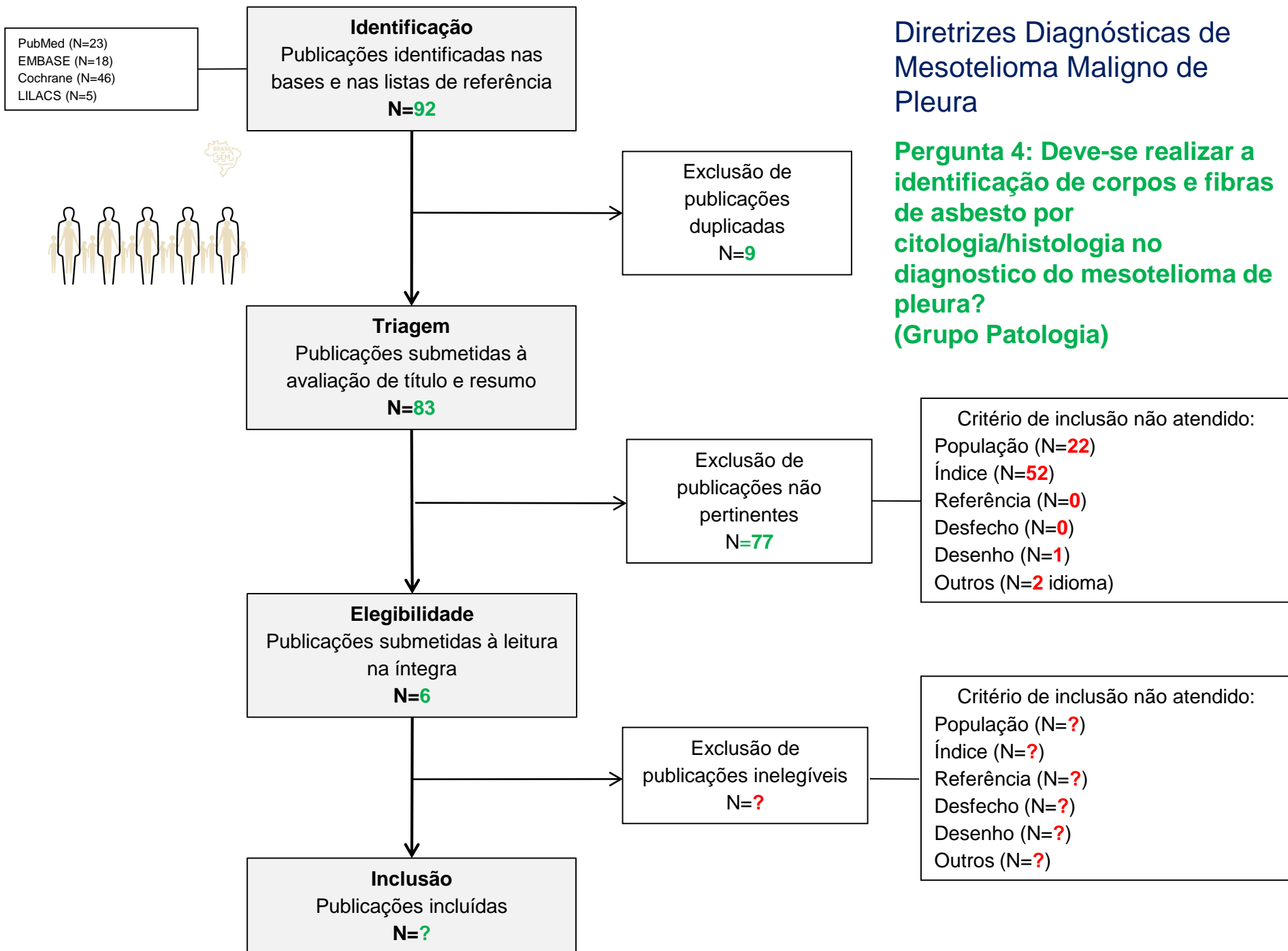
Pergunta 5. Fabíola e Ivanir (201 resumos)

Pergunta 7. Antonio Ambrosio e Fabíola (83 resumos)

Pergunta 8. Ivanir e Thaís (311 resumos)

Diretrizes Diagnósticas de Mesotelioma Maligno de Pleura

Pergunta 4: Deve-se realizar a identificação de corpos e fibras de asbesto por citologia/histologia no diagnóstico do mesotelioma de pleura? (Grupo Patologia)



PubMed (N=23)
EMBASE (N=18)
Cochrane (N=46)
LILACS (N=5)



Identificação

Publicações identificadas nas bases e nas listas de referência
N=92

Exclusão de publicações duplicadas
N=9

Triagem

Publicações submetidas à avaliação de título e resumo
N=83

Exclusão de publicações não pertinentes
N=77

Critério de inclusão não atendido:
População (N=22)
Índice (N=52)
Referência (N=0)
Desfecho (N=0)
Desenho (N=1)
Outros (N=2 idioma)

Elegibilidade

Publicações submetidas à leitura na íntegra
N=6

Exclusão de publicações inelegíveis
N=?

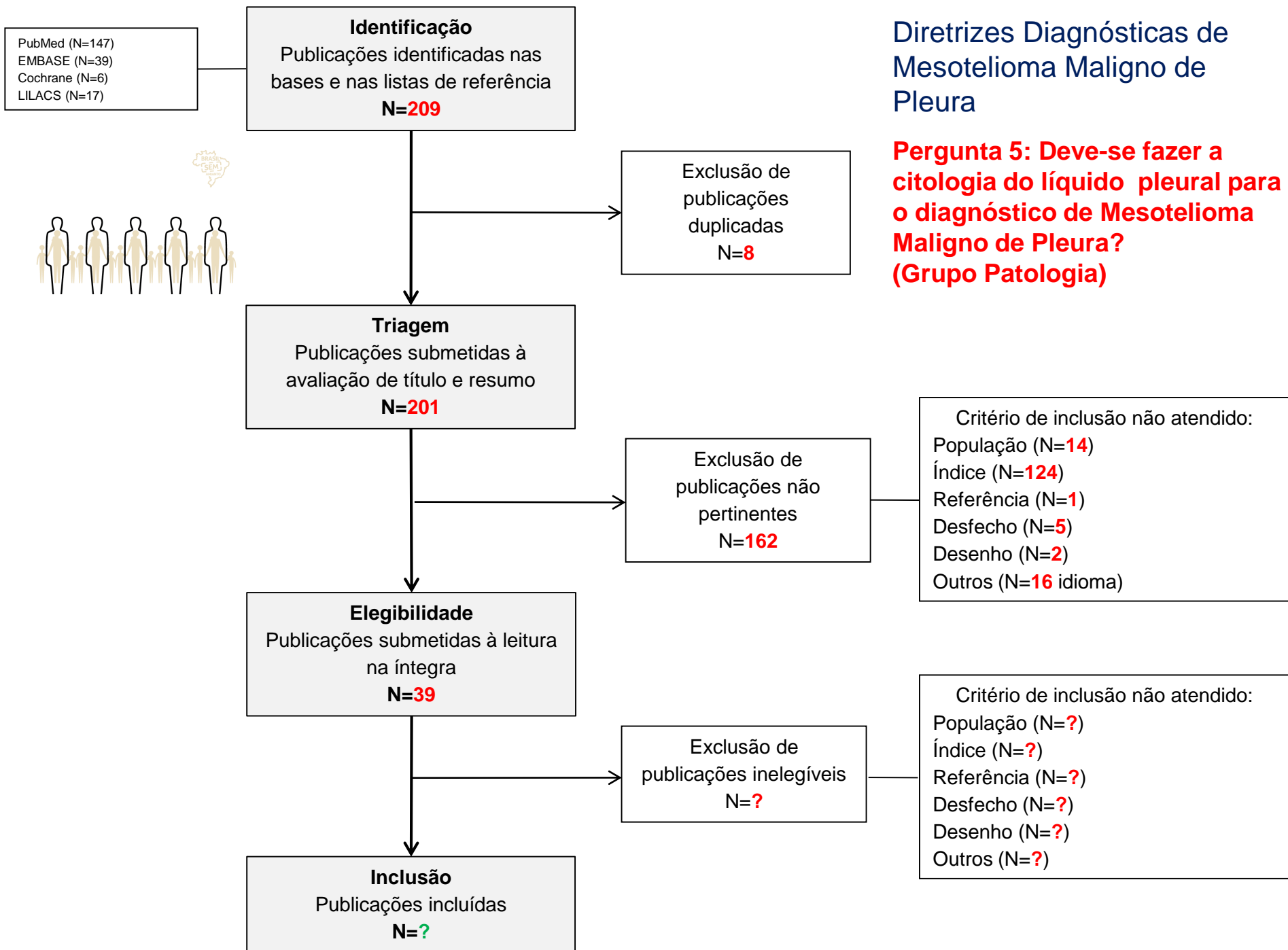
Critério de inclusão não atendido:
População (N=?)
Índice (N=?)
Referência (N=?)
Desfecho (N=?)
Desenho (N=?)
Outros (N=?)

Inclusão

Publicações incluídas
N=?

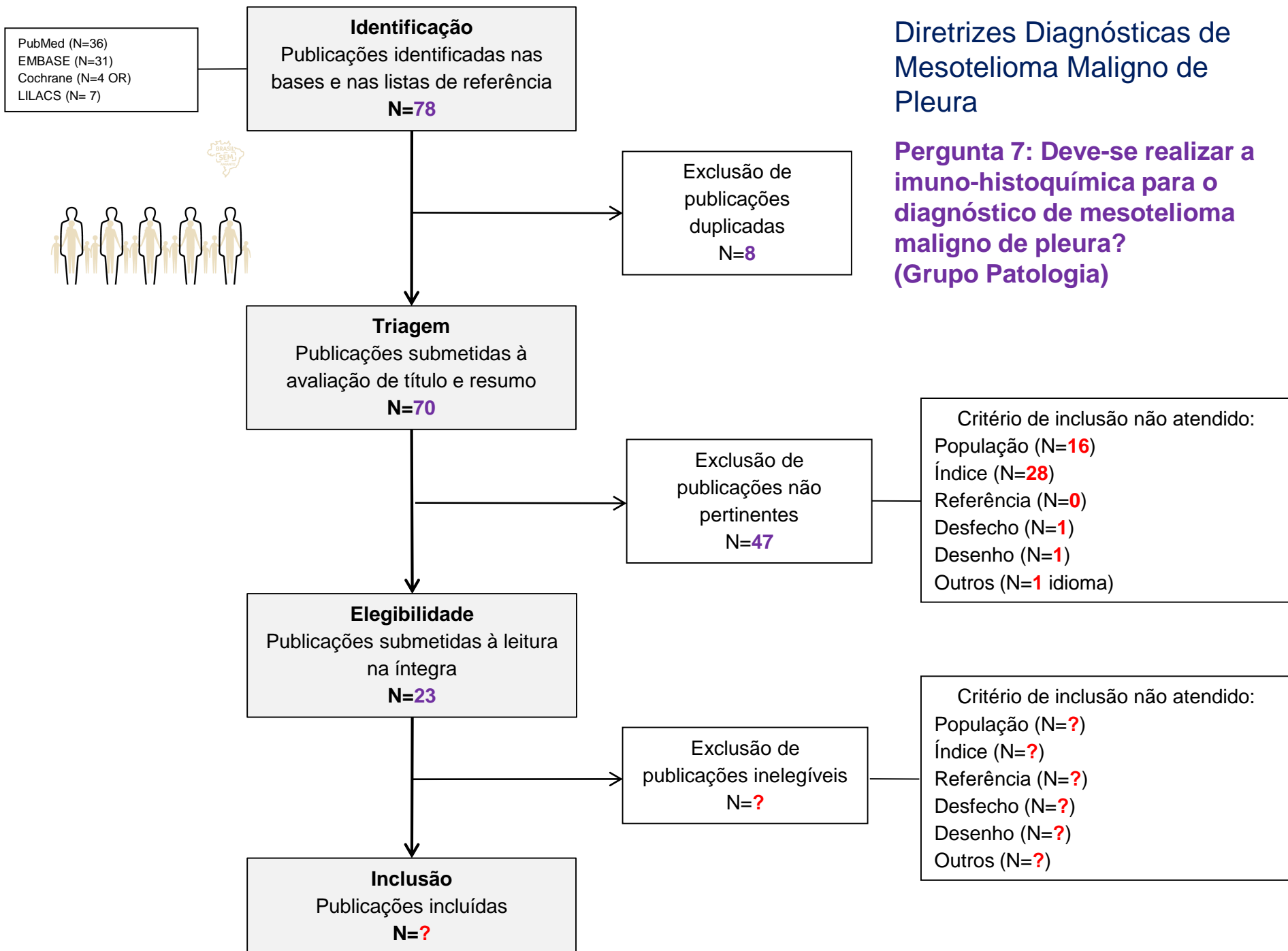
Diretrizes Diagnósticas de Mesotelioma Maligno de Pleura

Pergunta 5: Deve-se fazer a citologia do líquido pleural para o diagnóstico de Mesotelioma Maligno de Pleura? (Grupo Patologia)



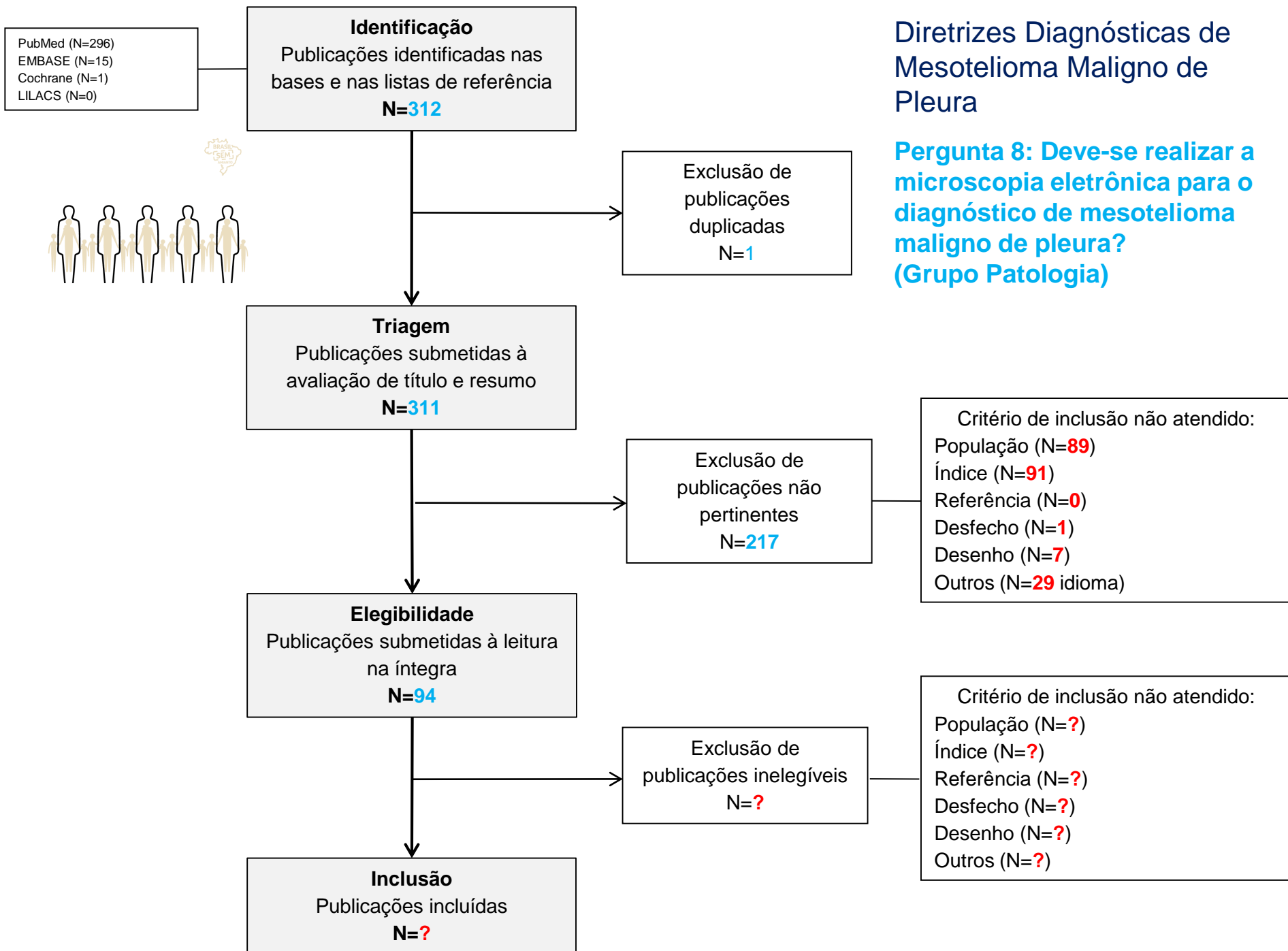
Diretrizes Diagnósticas de Mesotelioma Maligno de Pleura

Pergunta 7: Deve-se realizar a imuno-histoquímica para o diagnóstico de mesotelioma maligno de pleura? (Grupo Patologia)

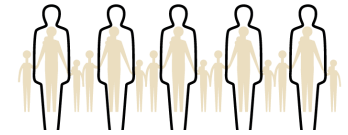


Diretrizes Diagnósticas de Mesotelioma Maligno de Pleura

Pergunta 8: Deve-se realizar a microscopia eletrônica para o diagnóstico de mesotelioma maligno de pleura? (Grupo Patologia)



TOTAL DE RESUMOS SELECIONADOS



Controle de Qualidade Seleção Inicial

P	Perguntas	Seleção inicial N	Seleção Final N
4	Deve-se realizar a identificação de corpos e fibras de asbeto por citologia/histologia para o diagnóstico de mesotelioma maligno pleural?	83	6
5	Deve-se fazer a citologia do líquido pleural para o diagnóstico de mesotelioma maligno de pleura?	201	39
7	Deve-se realizar a imuno-histoquímica para o diagnóstico de mesotelioma maligno de pleura?	70	23
8	Deve-se realizar a microscopia eletrônica para o diagnóstico de mesotelioma maligno de pleura?	311	94
	Todas	665	<u>162</u>

*: percentual calculado com base no N com dados preenchidos.

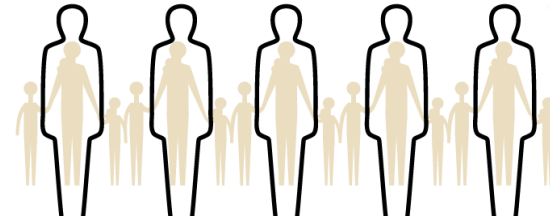
Inconcist: inconsistência (PIROS todos SIM/seleção NÃO; PIROS com pelo menos 1 NÃO/seleção SIM).

Prench: preenchimento.

n.a.: não aplicável, pois não apresentaram consenso PIROS.

ETAPA ATUAL DO TRABALHO

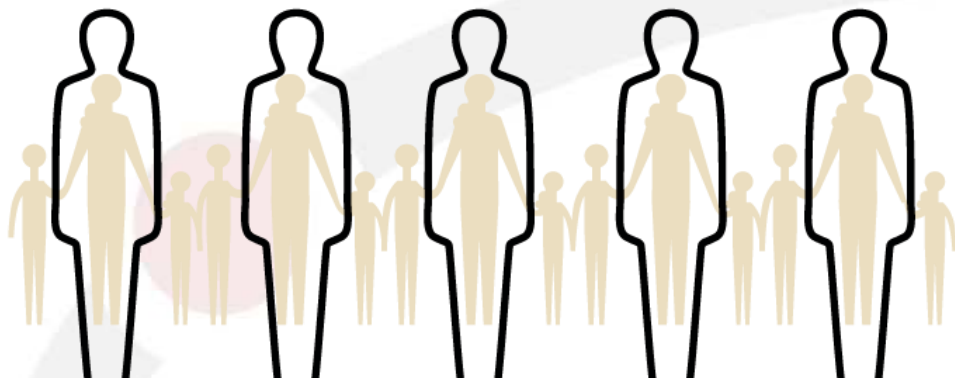
2º Seminário
Internacional
Brasil sem Amianto:
Proteção do Trabalhador



AVALIAR OS ARTIGOS SELECIONADOS

162

SAIBA MAIS



Obrigada!